

デマンド監視制御装置

KAI-DMC2

概要

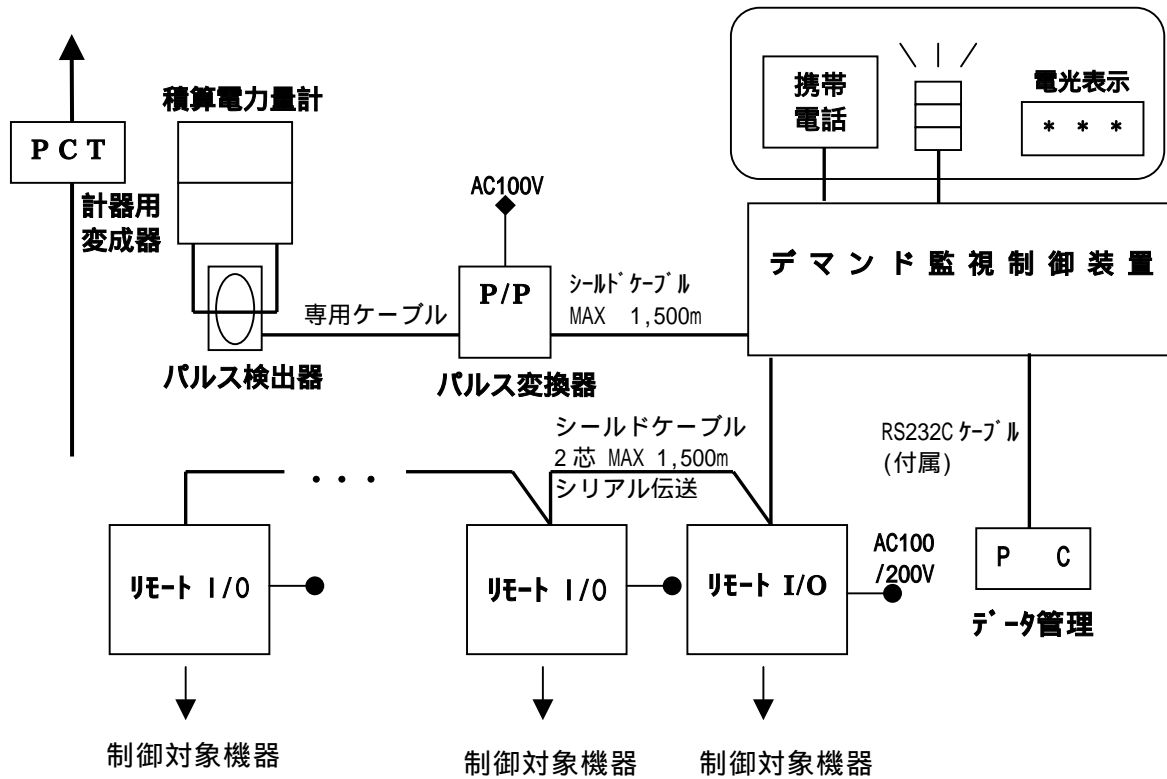
電力会社が設置しているデマンドメーターと同様な方法・時限（インターバル）で現在電力の演算及びデマンド予測を行い、その過程をトレンドグラフ及び数値でリアルタイムにて画面に表示します。もしデマンド予測値が設定した目標電力を超えそうになった場合、いくつかのレベルの警報を発生させたり、登録された制御方式をもとに制御対象機器を短時間停止させるなどの自動制御を行います。

特徴

- 1) ビジュアル支援
デマンド監視状態、デマンド曲線、現在デマンド値、予測デマンド、調整電力、残り時間等電力管理に必要なデータはタッチパネルモニターに表示されますので電力の目標管理をビジュアルに支援します。
- 2) 簡単操作
デマンド監視および制御に必要なデータ設定または負荷個別設定はタッチパネルモニターにて対話形式にて簡易に入力できます。各種データはバッテリーバックアップされた内蔵メモリーに監視データと共に記憶されますので停電時にも再度設定する必要はありません。
- 3) 制御方式の多彩なバリエーション
デマンド監視レベルによる制御に関しては、各負荷毎に DUTY 制御、優先制御、サイクリック制御、手動制御、ワンタイム遮断、ピーク調整制御の選択が可能であり、更に DUTY 制御の運転時間、停止時間も負荷毎に設定が可能です。また、各負荷毎に優先順位、グループ設定も設けており、きめ細かなデマンド制御を行うことが可能です。
- 4) 制御多点数
標準で 16 点、最大 192 点までの制御出力が可能。
- 5) リモートステーションの採用
コントローラと制御する機器の間にいくつかのリモートステーションを設け、コントローラとリモートステーション間をシリアルにて通信されることで省配線かつ高速データ通信が可能。制御点数の追加にも柔軟に対応可能。
- 6) 時間帯別管理機能
デマンド監視する時間帯を昼夜、昼間、夜間より選択が可能。ピーク調整制御はカレンダースケジュール採用により 1 度の設定のみ。
- 7) データの加工
Microsoft 社 EXCEL にてデータの吸上げ、データ編集、帳票作成ができます。
- 8) 外部機器の警報表示
外部機器の警報入力及び表示が可能
- 9) 遠方監視機能(オプション)
携帯電話、インターネット等を利用した遠隔地監視、操作が可能
- 10) 外部表示ユニット(オプション)
パトライトまたは電光表示灯の接続が可能
- 11) 機器の稼働状態に応じた制御
機器の稼働状態を入力することで、機器への最適な制御を実現します。
- 12) 制御プログラムのカスタマイズ
機器制御のプログラムをカスタマイズ可能

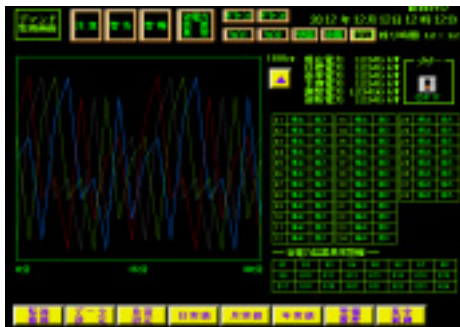


システム構成



画面例

監視画面



集中制御の画面例



実績データの確認画面



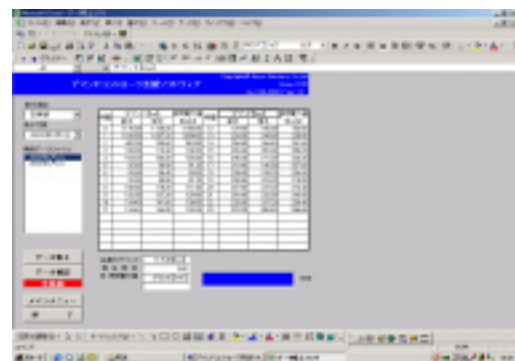
履歴確認画面



負荷設定画面



データ吸上げソフト画面



一般仕様

型名	KAI-DMC2	
デマンド時限	30分(固定)	
入力パルス	2,000, 50,000 pulse/kwh 無電圧接点入力	
表示	全画面共通	<ul style="list-style-type: none"> ・デマンド監視レベル(注意・警告・警報) ・スケジュールパターン(パターン1,パターン2) ・スケジュールタイマ(タイマ1,タイマ2) ・時間帯パターン(昼夜、昼間、夜間) ・日付、時刻、残り時間
	監視曲線	<ul style="list-style-type: none"> ・数値表示 現在電力,目標電力,基準電力,予測電力,調整電力,遮断電力 ・グラフィック表示 デマンド,基準電力,限界電力,予測電力 ・負荷稼働状態、デマンド制御状態表示
	日実績	<ul style="list-style-type: none"> ・表示データ年月日,日最大デマンド,発生時刻,日使用電力量累計 ・時限単位でのデマンド値、時間単位での使用電力量
	月実績	<ul style="list-style-type: none"> ・表示データ月、月最大デマンド,発生日時,使用電力量月累計 ・日単位での最大デマンド、使用電力量累計
	年実績	<ul style="list-style-type: none"> ・当年使用電力量累計,前年使用電力量累計 ・当年最大デマンド発生月及びデマンド値 ・前年最大デマンド発生月及びデマンド値
	警報履歴	<ul style="list-style-type: none"> ・警報発生年月日,時刻,回数,内容
設定	データ設定	<ul style="list-style-type: none"> ・パルス定数,合成変成比,乗率,遮断電力,目標電力,パルス積算時間 日付,時刻,DUTY 最低制御時間 ・スケジュールタイマ開始時刻、継続時間(タイマ1,タイマ2) ・警報ブザー
	負荷設定	<ul style="list-style-type: none"> ・負荷名称(付属ソフトウェアによる) ・制御方式,DUTY 制御運転時間,DUTY 制御停止時間,グループ番号,優先順位,スケジュールタイマ(タイマ1,タイマ2) ・負荷稼働状態表示 ・スケジュールパターン(パターン1,パターン2,パターン無) ・時間帯パターン(昼夜、昼間、夜間) ・一括制御解除
出力	警報ブザー	デマンド監視レベル「注意」以上で鳴動
	負荷制御出力	32回路独立(シリアル伝送),別設 I/O ターミナルユニットへ伝送
	インターフェイス	RS232C
I/O ターミナルユニット	入力	負荷運転信号 16ch 無電圧接点入力
	出力	負荷遮断信号 16ch DC24V オープンコレクタ出力
使用温湿度	0 ~ 40 80%以下	
絶縁耐力	AC1500V 1分間	
重量	8.8kg(本体) 3.4kg(タッチパネルモニター) 12.2kg(計)	
外形寸法	420(W) x 427(H) x 362(D)	